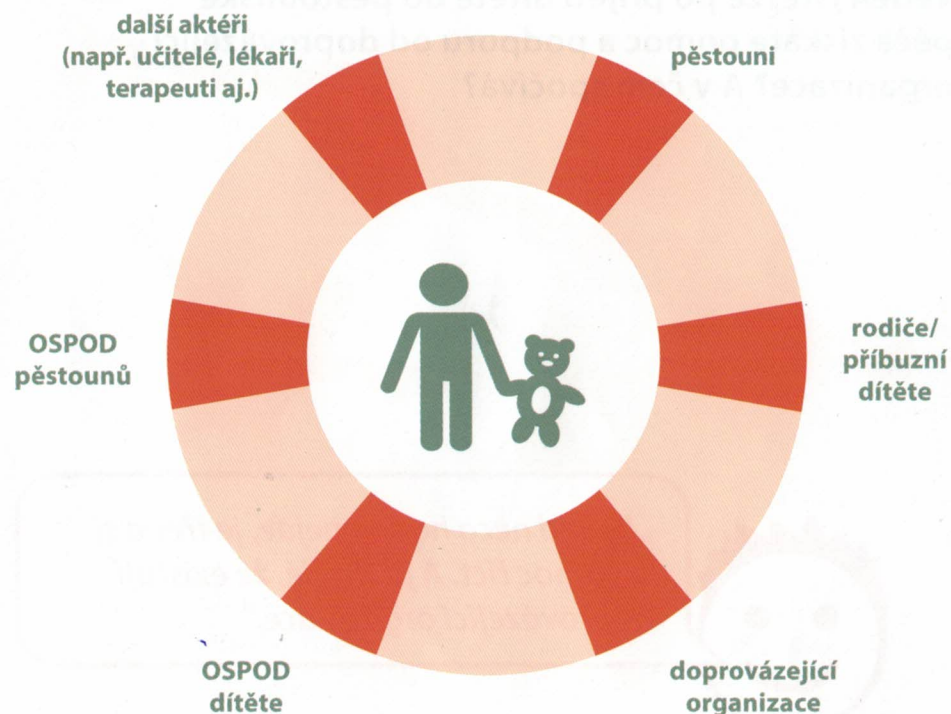


# Co je to doprovázející organizace (tzv. „doprovodka“)?

Doprovázející organizace je subjekt, který má pověření k výkonu sociálně-právní ochrany dětí, a může tedy poskytovat poradenství a další služby náhradním rodičům. Doprovázející organizace bude důležitou součástí podpory pro Vás i přijaté dítě!

- **Pěstoun je součástí týmu pomáhající dítěti.**
- **Pěstoun je dítěti nejbližší, nejlépe zná jeho potřeby.**
- **Pěstounovi je k dispozici doprovázející organizace, která je podporou pro celou pěstounskou rodinu.**

## Tým pomáhající dítěti



# Jak si vybrat „doprovodku“, která Vám bude nejvíce vyhovovat?

- Ptejte se ostatních pěstounů na jejich zkušenosti.
- Běžte do organizace. Setkejte se s člověkem, který Vás bude doprovázet. Udělejte si vlastní názor. Pozorujte, zda od doprovázející organizace pocítujete respekt, spolehlivost a srozumitelnost.
- Ptejte se, jakým způsobem a jak často bude probíhat setkávání s pracovníkem, zda u Vás doma, nebo v organizaci.
- Jak rychle je organizace schopna reagovat v případě akutní potřeby podpory či se poradit?
- Zajímejte se o místo pro setkávání s původní rodinou dítěte, a jestli bude, v případě potřeby, u setkání odborný pracovník.
- Ptejte se na vzdělávání. Můžete si školení vybrat sami? Zajistí Vám individuální vzdělávání podle Vašich potřeb?
- Ptejte se na odlehčovací a víkendové pobyty se vzděláváním.
- Zajímejte se o to, jaké odborníky má organizace k dispozici ihned a jaké Vám může zprostředkovat (např. psychologa, speciálního pedagoga apod.).
- Ptejte se na další aktivity a zkušenosti organizace.
- Má organizace k dispozici dobrovolníky? Mohou pro Vás být zdrojem podpory při volnočasových aktivitách svěřených dětí, při doučování apod.?
- Nabízí organizace setkávání pěstounských rodin, např. formou klubových setkání?

**Vyberte si doprovázející organizaci podle toho, jaké potřeby máte Vy a Vaše přijaté dítě. Na uzavření dohody o doprovázení máte čas až 30 dní po vydání pravomocného rozhodnutí o svěření dítěte do pěstounské péče.**

**Doprovázející organizaci máte možnost v průběhu pěstounské péče kdykoli změnit, tak aby nabízené služby byly v souladu s Vašimi potřebami a potřebami Vašeho dítěte.**